

# LIQUIDACION PISOS DE OBRA NUEVA

4 ULTIMAS  
VIVIENDAS

**CALLE ARMENGOT**  
A 100 M. GLORIETA DE MARQUES DE VADILLO

centrocomercial  
**INMOBILIARIO 10**

Francisco Silvela 35 - Madrid  
[centrocomercialinmobiliario.com](http://centrocomercialinmobiliario.com)

Oficina 914 448 431  
Comercial 661 429 323

**Buenas  
Calidades**



**3 Pisos de 1, 2 dormitorios  
Y 1 Ático de 1 dormitorios  
con 1 magnífica terraza.**

## DESCRIPCION

Edificio de 9 viviendas situado a escasos metros de la glorieta de Marques de Vadillo.

Estos inmuebles tienen cocina amueblada, suelo de tarima en dormitorios y salón, aire acondicionado frio y calor, armarios empotrados, persianas eléctricas.

Suelo de mármol en zonas comunes.

Parking opcional.

Desde:

**205.000**  
euros

**Magnífica  
Situación**

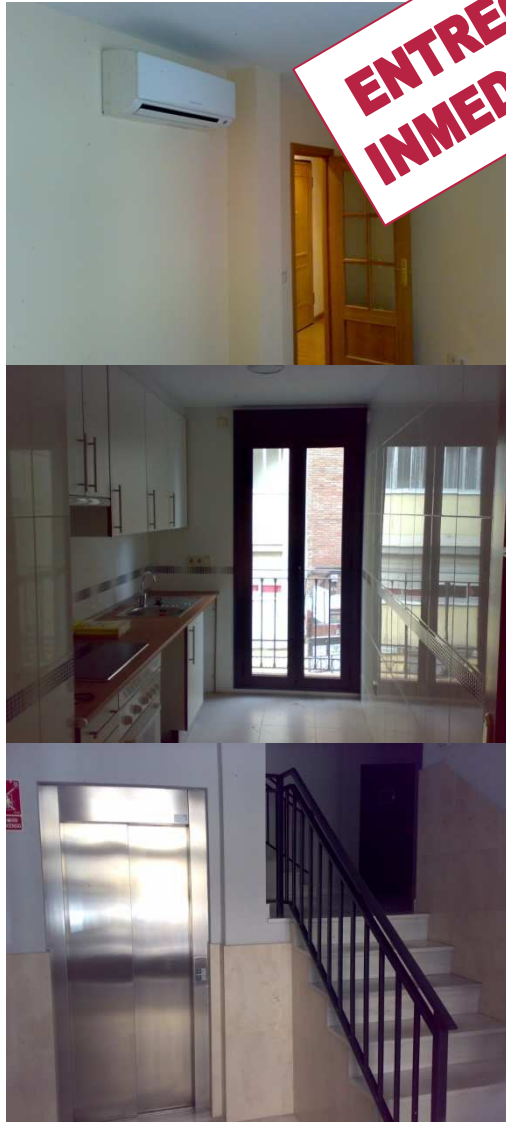


## COMUNICACIONES

Los inmuebles se encuentran en una zona bien comunicada, tanto de transporte público como para utilizar vehículo privado, muy próximos a la calle del General Ricardos a 100 metros del metro de Marques de Vadillo y de la calle 30.

Estos pisos están situados muy próximos al Puente de Toledo y al renovado parque a orillas del río Manzanares también esta en la zona el parque de San Isidro.

**ENTREGA  
INMEDIATA**



## MEMORIA DE CALIDADES

### FACHADA

- Ladrillo visto de ½ pié de espesor, con aislamiento térmico y tabique de ladrillo en su interior de acuerdo a las normas básicas NBE – CT 79 y NBE – AE – 88.

### REVESTIMIENTOS HORIZONTALES

- Salón, dormitorios, vestíbulo y pasillo en tarima flotante.
- Cocina y baños en gres de la firma Porcelanosa.

### REVESTIMIENTOS VERTICALES

- Terminación de paramentos verticales en pintura lisa.
- Cocinas y baños, alicatados con azulejo de la firma Porcelanosa.

### CARPINTERÍA INTERIOR

- Puertas acorazadas en acceso a viviendas.
- Puertas de paso en madera de roble, molduradas y barnizadas.
- Armario empotrados con puertas en madera de roble, forrados interiormente.

### CARPINTERÍA EXTERIOR

- Aluminio lacado en color mate en ventanas y balcones.
- Doble acristalamiento con cámara de vacío.
- Persianas de aluminio motorizadas con aislamiento térmico.

### FONTANERÍA Y APARATOS SANITARIOS

- Instalación de fontanería con tubería de polipropileno y desagües de P.V.C.
- Tomas para la instalación de lavadora y lavavajillas.
- Aparatos sanitarios de primera calidad.
- Grifería monomando en todos los aparatos.

### CLIMATIZACIÓN

- Instalación de aire acondicionado con equipos de bomba de calor en salón y dormitorios conforme a la Ordenanza General de Protección del Medio Ambiente Urbano de Madrid.
- Instalación de una línea de fuerza con tomas de enchufe en salón, dormitorios y baños.

### MOBILIARIO DE COCINAS

- Cocinas equipadas con muebles altos y bajos.
- Encimeras de madera.
- Electrodomésticos incorporados: vitrocerámica, horno y campana.

## MEMORIA DE CALIDADES



### MOBILIARIO DE COCINAS

- Cocinas equipadas con muebles altos y bajos.
- Encimeras de madera.
- Electrodomésticos incorporados: vitrocerámica, horno y campana.
- INSTALACIONES AUDIOVISUALES Y ELECTRICIDAD
- Mecanismos e interruptores tipo SIMON.
- Instalación de antena colectiva de TV (UHF – VHF – FM ), adaptada al nuevo sistema TDT.
- Tomas de TV., FM. y telefonía en dormitorios y salón.
- Preinstalación para servicios de telecomunicaciones Vía satélite y por cable.
- Video portero.

### INSTALACIONES DE DOMOTICA

- Sensores de inundación con controlador de corte de fluidos en cocinas y baños.
- Detector de humos en cocina
- Detector volumétrico de presencia.
- Terminal para transmitir las incidencias detectadas.

### INSTALACIÓN DE ENERGIA SOLAR

- Instalación de placas de energía solar en cubierta al servicio del edificio como apoyo a la producción de agua caliente sanitaria, de acuerdo a la Ordenanza sobre captación de energía solar para usos térmicos.

### ZONAS COMUNES

- Portal decorado en mármol con espejos y pintura.
- Peldañado de escalera en mármol.
- Solado de mesetas de escalera en mármol.
- Ascensor con puertas automáticas en acero inoxidable y capacidad para seis personas.

LA DIRECCIÓN FACULTATIVA, PODRA MODIFICAR O SUSTITUIR POR RAZONES TÉCNICAS, LAS CALIDADES DE LA PRESENTE MEMORIA POR OTRAS SIMILARES O ANÁLOGAS.